

DATI DIMENSIONALI E STANDARD URBANISTICI

CALCOLO DELLE VOLUMETRIE (STATO DI PROGETTO)

	A (m2)	H (m)	Volume (m3)
A	334,58	3,68 (media)	1231,2 m3
B	299,63	3,68 (media)	1102,6 m3
C	62,77	3,20	200,8 m3
D	31,38	3,20	100,4 m3
E	29,04	2,40	69,7 m3
TOTALE	757,40 m2		2704,7 m3

Indice di Edificazione proposta progettuale: 0,65 mc/mq

STANDARD URBANISTICI

Come richiesto dalla Legge 122/1989 (Legge Tognoli), è richiesto una percentuale di 1 mq di parcheggio / 10 mc. Perciò si richiede una superficie minima di:

270,4 mq (comprensiva di spazi di manovra)

Da progetto si propongono: **Spazio anteriore: 606 mq**

Spazio posteriore: 239 mq

Totale: 845 mq

per un totale di 14 parcheggi (di cui 2 per persone a ridotta mobilità) e uno spazio di sosta per mezzi di servizio e soccorso nell'area posteriore. Il totale è superiore a quanto richiesto dalla suddetta Legge.



COMUNE DI SELARGIUS
Città Metropolitana di Cagliari

PROPOSTA PROGETTUALE PER UN CENTRO ABILITATIVO PER L'AUTISMO

Bando di gara a procedura aperta per la concessione in diritto di superficie di Lotti Edificabili - Urbanisticamente classificati Aree "S" di Zona C LOTTO 3 - CANELLES

PROGETTO DEFINITIVO (I LOTTO)

PROPONENTE: A18 Fondazione per l'autismo

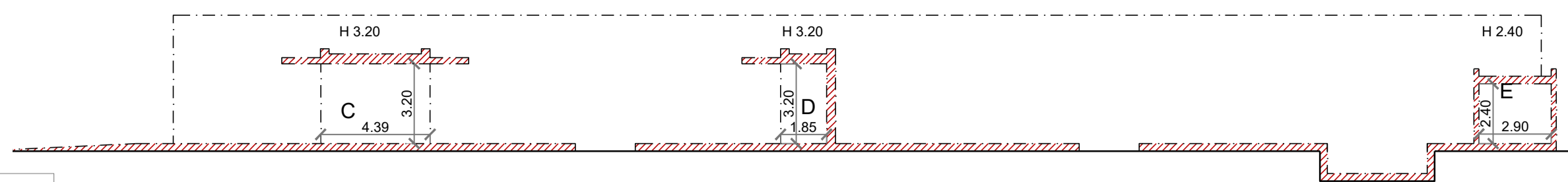
TAVOLA 08: I Lotto_Volumi; **Scala:** 1:200
Rapporti aeroilluminanti; L. 13

Progettista: Arch. Gianfranco Sequi

Collaboratori: Arch. G. Lai, Arch. J. Moret, Arch. M. Pilleri

08

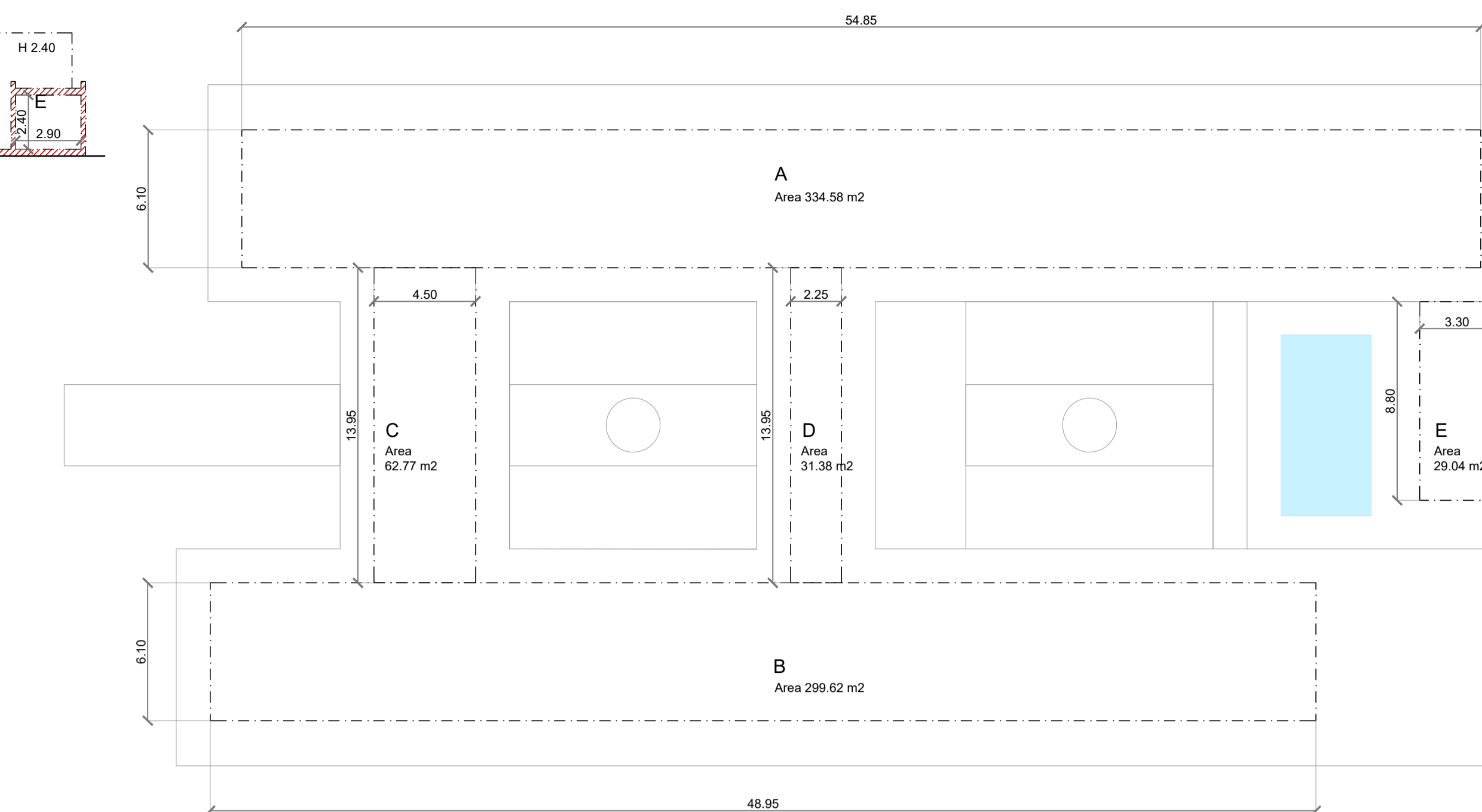
Maggio 2021



Sezione Longitudinale AA' scala 1:200



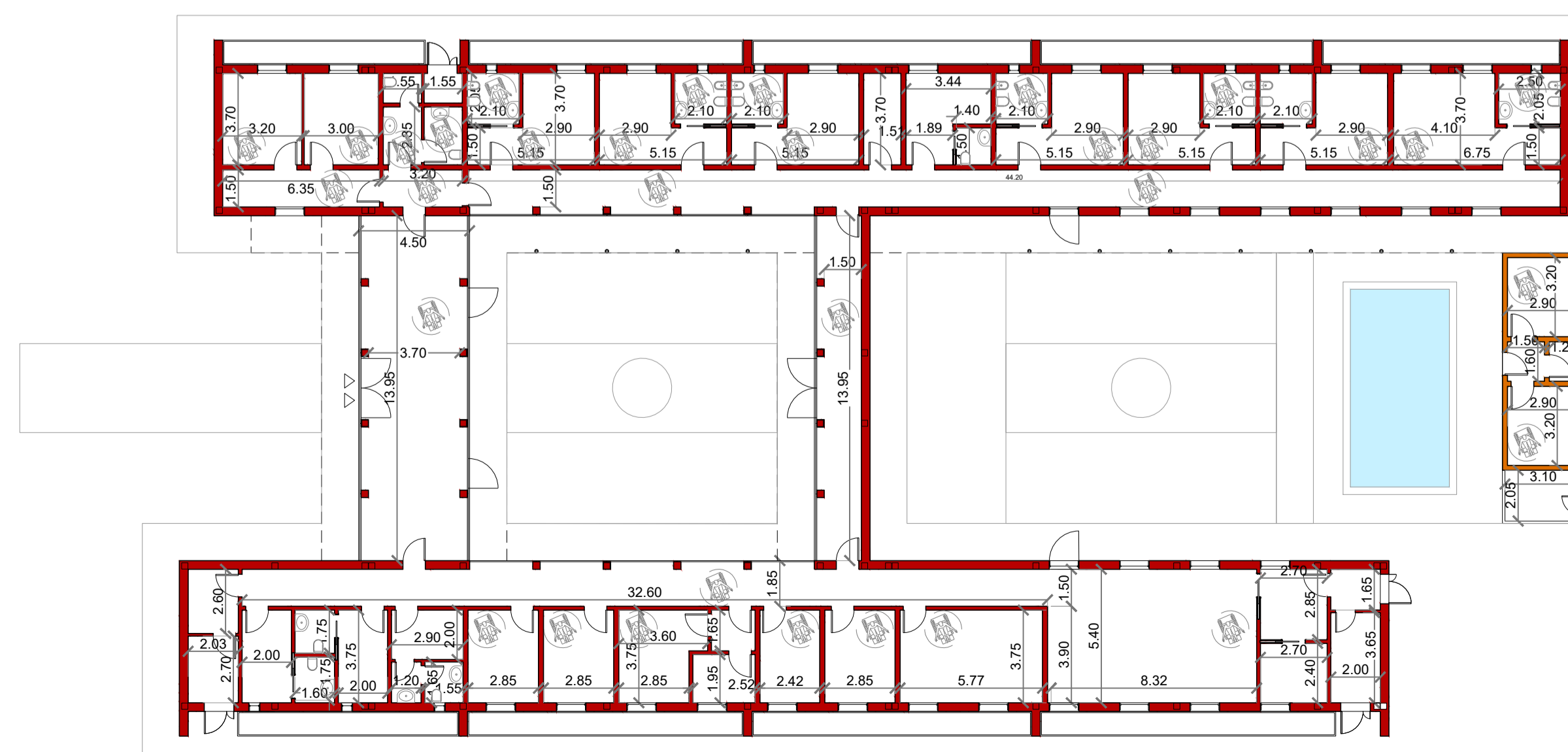
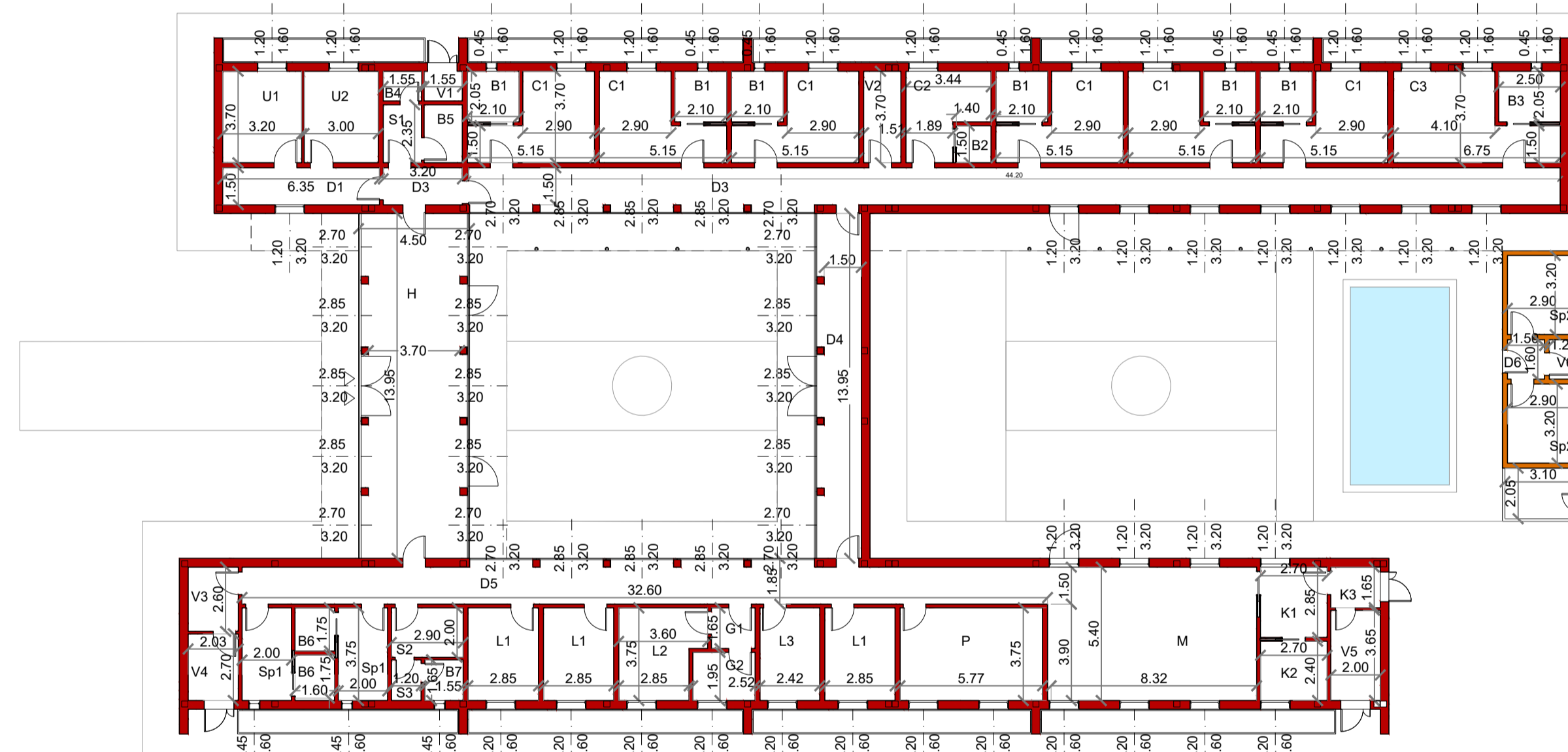
Sezione trasversale BB' scala 1:200



Planimetria dello stato di progetto, con indicazione delle superfici aeroilluminanti - scala 1:200

In osservanza della legge n°13 del 1986 per il superamento delle barriere architettoniche, l'intero edificio è visitabile mentre tutti gli spazi comuni, una stanza e un servizio igienico destinato al pubblico sono completamente accessibili.

Planimetria dello stato di progetto, con indicazione delle parti accessibili - scala 1:200



Planimetria dello stato di progetto, con indicazione delle superfici - scala 1:200

CALCOLO DEGLI AMBIENTI E SUP. AEROILLUMINANTI

Amb	Sup (m2)	Finestre (m2)	Rapporto finestre/ sup.
U1	11,84	1,92	0,16 (1/6,25)
U2	11,10	1,92	0,17 (1/5,88)
S1	3,65	non sono necessarie	sup. aeroilluminanti
B4	1,86	non sono necessarie	sup. aeroilluminanti
B5	3,64	non sono necessarie	sup. aeroilluminanti
V1	1,86	non sono necessarie	sup. aeroilluminanti
C1	14,10	1,92	0,14 (1/7,14)
B1	4,3	0,72	0,17 (1/5,88)
C2	10,18	1,92	0,19 (1/5,26)
B2	2,10	non sono necessarie	sup. aeroilluminanti
C3	19,16	3,84	0,20 (1/5)
B3	5,12	0,72	0,14 (1/7,14)
D1	9,57	3,84	0,40 (1/2,50)
D2	4,80	non sono necessarie	sup. aeroilluminanti
D3	70,39	75,36	1,07 (1/0,09)
H	59,99	89,28	1,48 (1/0,67)
V3	5,28	non sono necessarie	sup. aeroilluminanti
V4	5,48	non sono necessarie	sup. aeroilluminanti
D4	25,11	44,64	1,77 (1/0,56)
D5	53,09	44,64	0,84 (1/1,19)
Sp1	7,5	0,72	0,09 (1/10,41)
B6	2,96	non sono necessarie	sup. aeroilluminanti
S2	5,80	non sono necessarie	sup. aeroilluminanti
S3	1,98	non sono necessarie	sup. aeroilluminanti
B7	2,56	0,72	0,28 (1/3,57)
L1	10,69	1,92	0,18 (1/5,55)
L2	11,92	1,92	0,16 (1/6,25)
G1	2,92	non sono necessarie	sup. aeroilluminanti
G2	4,91	1,92	0,39 (1/2,56)
L3	9,07	1,92	0,21 (1/4,76)
P	21,50	3,84	0,18 (1/5,55)
M	45,73	17,28	0,37 (1/2,70)
K1	6,59	1,92	0,29 (1/3,45)
K2	6,48	1,92	1,30 (1/3,33)
K3	3,30	non sono necessarie	sup. aeroilluminanti
V5	7,30	non sono necessarie	sup. aeroilluminanti
D6	2,40	non sono necessarie	sup. aeroilluminanti
V6	1,92	non sono necessarie	sup. aeroilluminanti
Sp2	9,28	non sono necessarie	sup. aeroilluminanti